

BSV1 系列波纹管阀

BSV1 SERIES BELLOWS VALVES

GENTEC® BSV1 系列波纹管阀, 适用于高纯或真空设备配套市场。



BSV12 手动旋钮式波纹管阀



K 型 G 型 R 型



BSV14 手动条形把手



BSV14 气动波纹管阀(常闭)

特点 Features

- 有手动操作和气动控制两种形式
- 可采用面板安装或后座安装
- 最高使用压力达 1000 psi
- 阀芯型式: K 型, G 型, R 型
- 使用寿命长
- 经过氦气测试

技术说明 Specification

- 最大的入口压力: 1000 psi (6.89 MPa), 手动
500 psi (3.44 MPa), 气动常开
150 psi (1.0 MPa), 气动常闭
- 最小工作压力: 真空
- 工作温度: -28°C ~ 93°C (-20°F ~ 200°F), K 型
-28°C ~ 482°C (-20°F ~ 900°F), G 型和 R 型
- 阀体泄漏率: 4×10^{-9} atm.cc/sec He
阀座泄漏率: 4×10^{-9} atm.cc/sec He
- Cv 值: 0.36 (BSV12), 1.2 (BSV14)

结构材料 Materials of Construction

- 阀体: 316
- 阀杆头: PCTFE (K 型), 316 (G 型和 R 型)
- 波纹管: 316

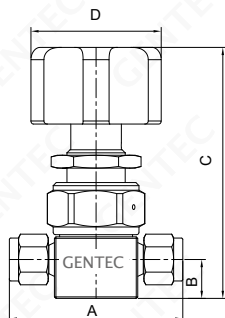
气动控制说明 Actuator Control Specification

- 运行压力: 70 ~ 125 psi (0.48 ~ 0.86 MPa)
- 入口连接: 1/8" NPT (F)
- 工作状态: 常开, 常闭

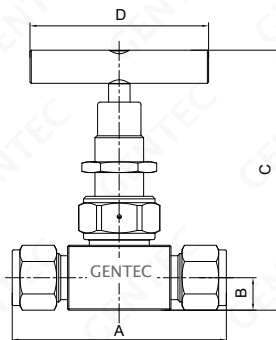
内部容积 Internal Volume

- 1.2 cc (BSV12)
- 3.7 cc (BSV14)

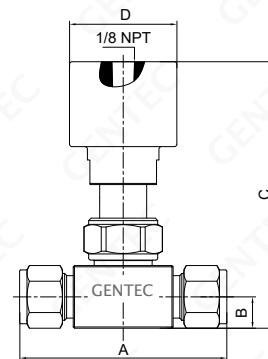
尺寸图 Dimensions (mm)



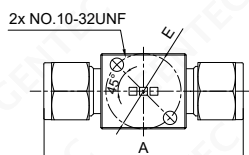
手动旋钮



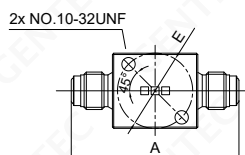
手动条形把手



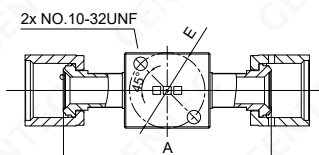
气动



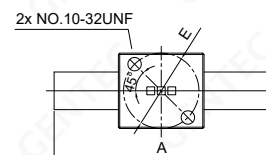
TF 卡套连接



VM 外螺纹连接



VSF 内螺纹连接



TW 对焊连接

型号	口径(mm)	CV	进口气连接	尺寸(mm)					面板安装孔(mm)
				A	B	C	D	E	
SS-BSV12NK-TF4	4.5	0.36	1/4" GENLOK	62.5	12.7	82.4	45	25.4	19
SS-BSV12BK-TF4	4.5	0.36	1/4" GENLOK	62.5	12.7	80.9	48	25.4	19
SS-BSV12BK-TW4	4.5	0.36	1/4" Weld Tube	42.7	12.7	80.9	48	25.4	19
SS-BSV12BK-VM4	4.5	0.36	1/4" FSR (M)	56.9	12.7	80.9	48	25.4	19
SS-BSV12BK-VSF4	4.5	0.36	1/4" FSR (F)	70.1	12.7	80.9	48	25.4	19
SS-BSV12PK-VSF4	4.5	0.36	1/4" FSR (F)	70.1	12.7	85.1	42	25.4	/
SS-BSV12PK-VSF4-NO	4.5	0.36	1/4" FSR (F)	70.1	12.7	85.1	42	25.4	/
SS-BSV14BK-TF8	7.7	1.2	1/2" GENLOK	83.8	12.7	101.9	70	28.7	19
SS-BSV14BK-TW8	7.7	1.2	1/2" Weld Tube	57.7	12.7	101.9	70	28.7	19
SS-BSV14BK-VM8	7.7	1.2	1/2" FSR (M)	76.2	11.7	101.9	70	28.7	19
SS-BSV14BK-VSF8	7.7	1.2	1/2" FSR (F)	79.2	14.5	101.9	70	28.7	19
SS-BSV14PK-VSF8	7.7	1.2	1/2" FSR (F)	79.2	14.5	110.6	43.5	28.7	/
SS-BSV14PK-VSF8-NO	7.7	1.2	1/2" FSR (F)	79.2	14.5	108	43.5	28.7	/

订购指南 Ordering Information

SS	BSV1	2	N	K	- TF4	- E	- NO
母体	系列号	口径	驱动方式	阀芯密封型式	进气/出气连接	选项	选项
Body	Model	Orifice	Actuation	Stem	Inlet/Outlet Connection	Options	Options
SS: 316	BSV1: 波纹管阀	2: 4.5mm 4: 7.7mm	N: 手动旋钮(不带视窗) B: 手动条形把手 * BSV14 不可选手动旋钮 P: 气动	K: 三氟阀芯 R: 硬密封可调流量阀芯 G: 硬密封阀芯 K: 三氟阀芯	TF4, VM4, VSF4, TW4	无: Ra 15 μm E: Ra 10 μm	无: 标准型 NO: 气动常开

